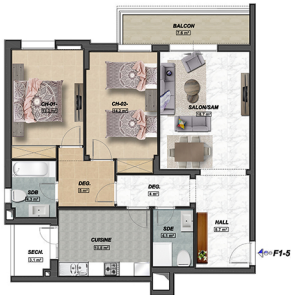




NORD



F1-5

**Note:**  
Des modifications sont susceptibles d'être apportées en fonction des nécessités techniques et administratives de la réalisation, tant en ce qui concerne les dimensions  
lignes que l'équipement. Les surfaces indiquées sont approximatives. Les rebords, soffites, faux plafond, ainsi que l'emplacement des équipements figurent à titre indicatif.

Plan provisoire

الشركة التونسية للتطوير العقاري  
Société Tuniso-Koweïtienne d'el Emar



THE RESIDENCE

HAMMAMET



Esc.	N° Appart.	Niveau	Typologie
F	F-1-5	1 er ETAGE	S+2
DESIGNATION			SURFACE (m <sup>2</sup> ) Approximative
<b>Surface Hors Oeuvre</b>			<b>108.9</b>
<b>Surface Vendable</b>			<b>129</b>